

## FICHA TÉCNICA

### DATOS DEL PRODUCTO

Referencia: 69660

Denominación comercial: FRISANDWICH TOSTADA 800G (8U)

Denominación legal: Pan de molde ultracongelado

Código EAN caja: 8424465696608

Código EAN pack:

Código EAN unitario: 8424465990782

### INFORMACIÓN DEL PRODUCTO

#### > VIDA ÚTIL

Vida útil primaria: 365 días

Vida útil secundaria: 10 días a temperatura ambiente

*\*La vida útil del producto puede variar en función de las condiciones de almacenamiento, preparación y exposición del producto acabado.*

#### > INDICACIONES DE CONSERVACIÓN Y DE PREPARACIÓN

**Conservación:** Mantener a una temperatura de  $-18,0^{\circ}\text{C}$ . No volver a congelar una vez descongelado.

**Preparación:** Descongelar: 5 horas a temperatura ambiente

Fermentar: -

Cocer a: -

**Consejos de preparación recomendados:** Conservar a  $-18^{\circ}\text{C}$ . Descongelar durante 5 horas a temperatura ambiente. No volver a congelar una vez descongelado. (12 rebanadas + 2 tapas), 57g/rebanada (+/-3g) 20mm grosor rebanada aproximado

*\*Los tiempos de cocción y descongelación son orientativos dependiendo de las condiciones y temperatura del local.*

#### > LISTADO DE INGREDIENTES

**Ingredientes:** Harina de trigo (GLUTEN), agua, levadura, aceite de girasol, azúcar, sal, harina de haba, emulgentes (E-471, E-481, E-472e), estabilizante (E-412), conservadores (E-282, E-200).

**Puede contener trazas de:** sésamo, soja, mostaza.

#### > SUSTANCIAS O PRODUCTOS QUE CAUSAN ALÉRGIAS O INTOLERANCIAS

	Presencia como ingrediente	Presencia como traza
<b>Cereales que contienen gluten</b>	X	-
(Incluidas sus variedades híbridas y productos derivados)		
Trigo	X	-
Centeno	-	-
Cebada	-	-
Avena	-	-
Espelta	-	-
Kamut	-	-
<b>Crustáceos y productos a base de crustáceos</b>	-	-
<b>Huevos y productos a base de huevo</b>	-	-
<b>Pescado y productos a base de pescado</b>	-	-
<b>Cacahuets y productos a base de cacahuets</b>	-	-
<b>Soja y productos a base de soja</b>	-	X
<b>Leche y sus derivados</b> (incluida la lactosa)	-	-
<b>Frutos de cáscara y productos derivados</b>	-	-
Almendras	-	-
Avellanas	-	-
Nueces	-	-

**Presencia como ingrediente**
**Presencia como traza**

Anacardos	-	-
Nueces de Brasil	-	-
Pistachos	-	-
Pecanas	-	-
Nueces de Macadamia o de Australia	-	-
Apio y productos derivados	-	-
Mostaza y productos derivados	-	X
Granos de sésamo y productos a base de granos de sésamo	-	X
Dióxido de azufre y sulfitos en concentraciones >10mg/kg o 10mg/litro en terminos de SO <sub>2</sub>	-	-
Altramucos y productos a base de altramucos	-	-
Moluscos y productos a base de moluscos	-	-

**> VALORES NUTRICIONALES POR 100g**

	Producto listo para consumo	Producto envasado
<b>Valor Energético</b>	1119 kJ	-
	265 kcal	-
<b>Grasas</b>	3,1 g	-
<i>de las cuales:</i>		
- ácidos grasos saturados	0,6 g	-
- ácidos grasos monoinsaturados	0,7 g	-
- ácidos grasos poliinsaturados	1,9 g	-
- ácidos grasos trans	-	-
- ácidos grasos Omega-3	-	-
<b>Hidratos de Carbono</b>	49 g	-
<i>de los cuales:</i>		
- azúcares	3,2 g	-
<b>Fibra Alimentaria</b>	2,1 g	-
<b>Proteínas</b>	9,1 g	-
<b>Sal</b>	1,3 g	0,00 g
<b>Sodio</b>	520 mg	-
<b>Colesterol</b>	-	-

\*Los valores nutricionales del producto listo para el consumo se han informado según las instrucciones de preparación sugeridas en el apartado de consejos de preparación.

**> PESOS MEDIDAS Y DESVÍOS**

Producto envasado	Mínimo	Medio	Máximo
<b>Peso (g)</b>	775	800	825
- Masa (g)		800	
- Relleno (g)		-	
- Cobertura (g)		-	
- Decorado (g)		-	
<b>Longitud / Diámetro (mm)</b>	280	280	280
<b>Ancho (mm)</b>	100	110	120
<b>Alto (mm)</b>	105	115	125

**Peso aproximado producto cocido** 800 g

**Peso pack** -

\*El peso del producto cocido puede variar en función de las condiciones de cocción del producto acabado.

**> CARACTERÍSTICAS ORGANOLÉPTICAS DEL PRODUCTO LISTO PARA CONSUMO**

**Color:** CORTEZA DORADA Y MIGA BLANCA

**Olor:** AGRADABLE Y CARACTERÍSTICO DEL PRODUCTO

**Sabor:** AGRADABLE Y CARACTERÍSTICO DEL PRODUCTO

**Aspecto:** -

\*Las características organolépticas del producto pueden variar en función de las condiciones de almacenamiento, preparación y exposición del producto acabado.

## ESPECIFICACIONES MICROBIOLÓGICAS EN PRODUCTO ENVASADO

	n	c	m (ufc/g)	M
<b>Aerobios mesófilos totales</b>	1	-	1,0e4 ufc/g	-
<b>Anaerobios totales</b>	-	-	-	-
<b>Enterobacterias</b>	-	-	-	-
<b>Coliformes totales</b>	1	-	1,0e2 ufc/g	-
<b>Escherichia coli</b>	1	-	1,0e1 ufc/g	-
<b>Estafilococos coagulasa +</b>	1	-	10 ufc/g	-
<b>Bacillus cereus presuntivo</b>	-	-	-	-
<b>Clostridium sulfito-reductores</b>	-	-	-	-
<b>Clostridium perfringens</b>	-	-	-	-
<b>Mohos</b>	-	-	-	-
<b>Levaduras</b>	-	-	-	-
<b>Salmonella spp</b>	1	-	*	-
<b>Listeria monocytogenes</b>	1	-	-	1,0e2 ufc/g

\*No detectado

n → número de unidades de la muestra.

c → número de unidades de la muestra, cuyo número de bacterias podrá situarse entre m y M. La muestra seguirá considerándose aceptable si las demás unidades tienen un número de bacterias menor o igual a m.

m → valor umbral del número de bacterias. El resultado se considerará satisfactorio si todas las unidades que componen la muestra tienen un número de bacterias igual o menor que m.

M → valor límite del número de bacterias. El resultado se considerará no satisfactorio si una o varias unidades que componen la muestra tienen un número de bacterias igual o mayor que M.

## INFORMACIÓN DE ENVASADO Y PALETIZADO

### EMBALAJES

	Caja	Etiqueta	Precinto	Bolsa
Peso aproximado (g)	470,00	1,00	1,00	9,00
Medidas internas (mm)	485x295x245	-	-	-
Medidas externas (mm)	495x300x260	85x85x0	64x50x0	500x250x0
Material	-	SAT+ADH	PP	PP
Grosor (mm)	4,00	-	0,70	0,04
Color (mm)	Marrón	Blanco	Rojo	Transparente
Reciclable*	+	+	+	+

### OTROS EMBALAJES

	-	-	-	-	-	-	-
Peso aproximado (g)	-	-	-	-	-	-	-
Medidas internas (mm)	-	-	-	-	-	-	-
Medidas externas (mm)	-	-	-	-	-	-	-
Material	-	-	-	-	-	-	-
Grosor (mm)	-	-	-	-	-	-	-
Color	-	-	-	-	-	-	-
Reciclable*	-	-	-	-	-	-	-

\*+=Si / -=No

## > PALETIZADO

### Caja



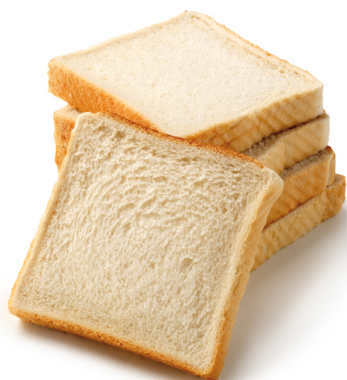
Unidades	Peso neto (kg)	Peso bruto (kg)
8	6,4	6,9

### Palet



Cajas/capa	Capas	Total cajas	Peso (kg)	Altura (m)	Tipo palet
6	8	48	356	2,23	Pallet Chep 80x120 Md

## IMAGEN PRODUCTO LISTO PARA CONSUMO



## CERTIFICACIONES Y CLAIMS O SELLOS DE COMUNICACIÓN

### > CERTIFICACIONES:

### > CLAIMS O SELLOS DE COMUNICACIÓN:

## NORMATIVA APLICABLE

- Reglamento (CE) 852/2004, y posteriores modificaciones, relativo a la higiene de los productos alimenticios.
- Reglamento (CE) 2073/2005, y posteriores modificaciones, relativo a los criterios microbiológicos aplicables a los productos alimenticios.
- Reglamento (CE) 396/2005, y posteriores modificaciones, relativo a los límites máximos de residuos de plaguicidas en alimentos y piensos de origen vegetal y animal.
- Reglamento (UE) 915/2023, y posteriores modificaciones, por el que se fija el contenido máximo de determinados contaminantes en los productos alimenticios.
- Reglamento (UE) 1169/2011, y posteriores modificaciones, sobre la información alimentaria facilitada al consumidor.
- Reglamento (CE) 1333/2008, y posteriores modificaciones, sobre aditivos alimentarios.
- OGM y Radiaciones ionizantes: Las materias primas utilizadas en la elaboración de este producto no han sido tratadas con radiaciones ionizantes y no contienen o proceden de Organismos Genéticamente Modificados (OGM) y por tanto no requieren un etiquetado especial. Legislación aplicable:
  - Reglamento (CE) 1829/2003, y posteriores modificaciones, sobre alimentos y piensos modificados genéticamente.
  - Reglamento (CE) 1830/2003, y posteriores modificaciones, relativo a la trazabilidad y al etiquetado de organismos modificados genéticamente.

Cualquier copia impresa puede ser obsoleta.